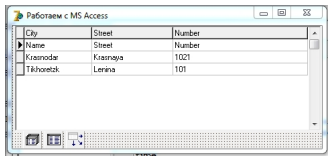


Для того, чтобы работать с базами данных **Microsoft Access** (.mdb) в приложениях Delphi при помощи стандартных компонентов BDE, выполните следующее:



### Создание базы данных

- Создайте базу данных в MS Access, например MyDB.mdb
- Создайте таблицу в этой базе данных, например, Address
- Заполните ее данными

### Создание нового ODBC DSN

- Откройте **BDE Administrator** из Панели управления Windows
- Щелкните правой кнопкой в правом окне и выберите **ODBC Administrator...**
- Откройте вкладку **System DSN** (*Системный DSN*) и нажмите кнопку **Add** (*Добавить*)
- Выберите пункт **Microsoft Access Driver (\*.mdb, \*.accdb)**
- В открывшемся окне введите **Имя источника данных** (DSN) в соответствующее поле, например, DB\_Test
  - Щелкните кнопку **Select** (*Выбрать*) и найдите Вашу базу данных (MyDB.mdb), нажмите кнопку **OK** для сохранения нового DSN
- Закройте **ODBC Administrator**

### Создание альяса BDE

- Щелкните правой кнопкой на базе данных DB\_Test и выберите **New...** из контекстного меню.
- Из списка выберите **Microsoft Access Driver (\*.mdb)** и нажмите **OK**
- Присвойте новый псевдоним нашей базе данных, например, BDE\_DB\_Test и нажмите кнопку **Apply** на Панели инструментов (синяя стрелка)
- Щелкните на строке **ODBC DSN** в правом окне и в выпадающем списке найдите нашу базу данных, здесь DB\_Test
- Нажмите на кнопку **Apply** еще раз и закройте окно **BDE Administrator**

### Доступ к данным

- Создайте новый проект Delphi и поместите компонент **TDataBase** на форму

(находится на вкладке BDE Палитры компонентов)

- Выберите новый псевдоним в свойстве **AliasName**, в нашем случае *BDE\_DB\_Test*
- Введите имя базы данных в свойстве **DatabaseName**, например, *App\_DB\_TEST*
- Установите свойство **LoginPrompt** равным *False*, это не нужно для доступа к базе данных
- Поместите компонент **TTable** на форму и задайте ему свойство **DatabaseName** в *App\_DB\_TEST*
- Перейдите к свойству **TableName** и выберите имя таблицы (*Address*)
- Установите свойство **Active** в *True*
- Поместите компонент **TDataSource** (вкладка **Data Access** Палитры компонентов) на форму и установите его свойство **DataSet** равным *Table1*

### Отображение данных

- Поместите любое управление, типа **TDBGrid**, **TDBEdit**, **TDBNavigator** и т.п. на форму
- Установите свойство **DataSource** этого управления равным *DataSource1*
- Для **TDBGrid** настройте свойство **Columns**, для **TDBEdit** установите свойство **DataField** каждого управления в соответствующие поля

### Компиляция и выполнение

- Нажмите клавишу F9 для запуска приложения. Теперь Вы можете изменять, удалять, добавлять поля в нашу базу данных