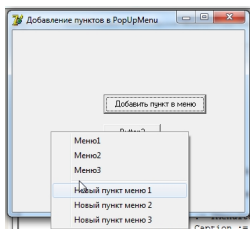


Когда Вы разрабатываете приложение, которое имеет всплывающее меню, часто возникает необходимость добавлять пункты меню во время работы приложения. Каждый пункт меню представлен классом **TMenuItem**. Когда пользователь щелкает на пункте меню, происходит событие

OnClick

. Вам же нужно перехватить это событие и отреагировать на него.



Добавление пунктов меню во время выполнения

Поместите компонент **TPopupMenu** на форму и задайте ему имя *PopupMenu1*. Далее запишите следующий код:

```
type TForm1 = class(TForm)  PopupMenu1: TPopupMenu;  N11: TMenuItem;  N21: TMenuItem;  N31: TMenuItem;  N1: TMenuItem;  btnAddItem: TButton;  Button2: TButton;  procedure btnAddItemClick(Sender: TObject);  procedure PopupItemClick(Sender: TObject); private { Private declarations } public { Public declarations } end; var Form1: TForm1;  i: integer = 1; implementation {$R *.dfm} procedure TForm1.btnAddItemClick(Sender: TObject); var menuItem : TMenuItem; begin menuItem := TMenuItem.Create(PopupMenu1); menuItem.Caption := 'Новый пункт меню ' + IntToStr(i); menuItem.OnClick := PopupItemClick; { Назначьте свойству Tag любое целое число по которому мы будем его идентифицировать } menuItem.Tag := i; PopupMenu1.Items.Add(menuItem); i:= i + 1; end; Пример использования: procedure TForm1.PopupItemClick(Sender: TObject); begin if (Sender as TMenuItem).Tag = 5 then ShowMessage('Hello! It"s menu item '); end;
```